

ΠΛΗΡΟΦΟΡΙΑΚΟ ΥΛΙΚΟ (Π) / REFERENCES (R)

ΕΓΚΥΚΛΟΠΑΙΔΕΙΕΣ – ENCYCLOPEDIAS
ΛΕΞΙΚΑ – DICTIONARIES

ΒΙΒΛΙΟΓΡΑΦΙΑ – BIBLIOGRAPHY

ΣΥΛΛΟΓΗ ΒΙΒΛΙΩΝ / BOOK COLLECTION B - T

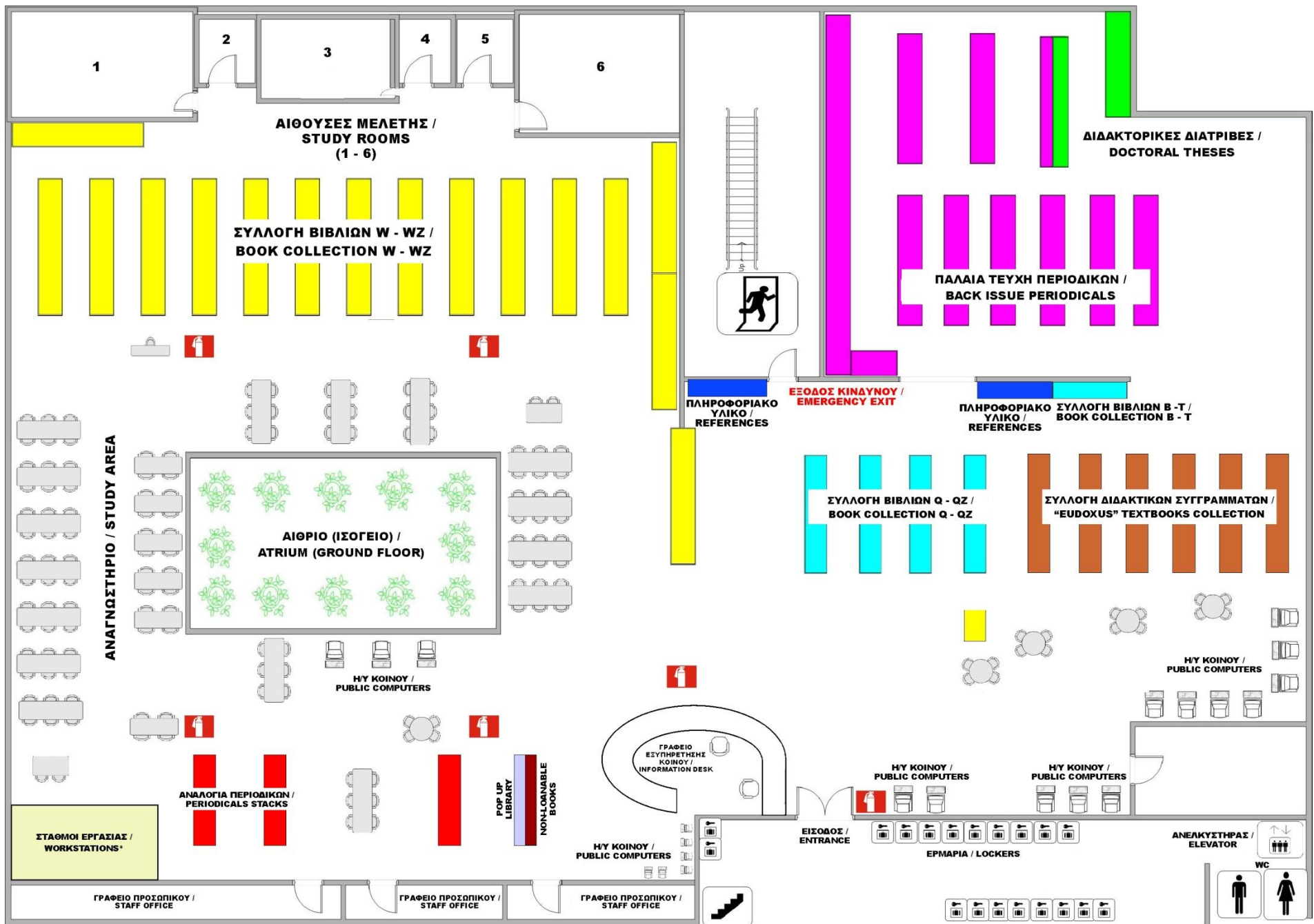
B ΦΙΛΟΣΟΦΙΑ, ΨΥΧΟΛΟΓΙΑ, ΘΡΗΣΚΕΙΑ – PHILOSOPHY, PSYCHOLOGY, RELIGION	JV ΑΠΟΙΚΙΕΣ & ΑΠΟΙΚΙΣΜΟΣ, ΜΕΤΑΝΑΣΤΕΥΣΗ – COLONIES & COLONIZATION, EMIGRATION & IMMIGRATION
CC ΑΡΧΑΙΟΛΟΓΙΑ – ARCHAEOLOGY	KD ΔΙΚΑΙΟ ΤΟΥ ΗΝ. ΒΑΣΙΛΕΙΟΥ & ΤΗΣ ΙΡΛΑΝΔΙΑΣ – LAW OF THE UNITED KINGDOM & IRELAND
D ΠΑΓΚΟΣΜΙΑ ΙΣΤΟΡΙΑ - WORLD HISTORY	P ΓΛΩΣΣΑ ΚΑΙ ΛΟΓΟΤΕΧΝΙΑ – LANGUAGE AND LITERATURE
E ΙΣΤΟΡΙΑ ΤΗΣ ΑΜΕΡΙΚΗΣ – HISTORY OF THE AMERICAS	R ΙΑΤΡΙΚΗ - MEDICINE
G ΓΕΩΓΡΑΦΙΑ, ΑΝΘΡΩΠΟΛΟΓΙΑ, ΑΝΑΠΑΡΑΓΩΓΗ – GEOGRAPHY, ANTHROPOLOGY, RECREATION	S ΓΕΩΡΓΙΑ - AGRICULTURE
H ΚΟΙΝΩΝΙΚΕΣ ΕΠΙΣΤΗΜΕΣ - SOCIAL SCIENCES	T ΤΕΧΝΟΛΟΓΙΑ – TECHNOLOGY

ΣΥΛΛΟΓΗ ΒΙΒΛΙΩΝ / BOOK COLLECTION Q - QZ

Q ΕΠΙΣΤΗΜΗ – SCIENCE	QS ΑΝΑΤΟΜΙΑ ΑΝΘΡΩΠΟΥ - HUMAN ANATOMY
QA ΜΑΘΗΜΑΤΙΚΑ - MATHEMATICS	QT ΦΥΣΙΟΛΟΓΙΑ – PHYSIOLOGY
QB ΑΣΤΡΟΝΟΜΙΑ - ASTRONOMY	QU ΒΙΟΧΗΜΕΙΑ - BIOCHEMISTRY
QC ΦΥΣΙΚΗ - PHYSICS	QV ΦΑΡΜΑΚΟΛΟΓΙΑ – PHARMACOLOGY
QD ΧΗΜΕΙΑ - CHEMISTRY	QW ΜΙΚΡΟΒΙΟΛΟΓΙΑ ΚΑΙ ΑΝΟΣΟΛΟΓΙΑ – MICROBIOLOGY AND IMMUNOLOGY
QE ΓΕΩΛΟΓΙΑ - GEOLOGY	QX ΠΑΡΑΣΙΤΟΛΟΓΙΑ - PARASITOLOGY
QH ΒΙΟΛΟΓΙΑ – BIOLOGY	QY ΚΛΙΝΙΚΗ ΠΑΘΟΛΟΓΙΑ - CLINICAL PATHOLOGY
QK ΒΟΤΑΝΙΚΗ - BOTANY	QZ ΠΑΘΟΛΟΓΙΚΗ ΑΝΑΤΟΜΙΚΗ - PATHOLOGY
QL ΖΩΟΛΟΓΙΑ - ZOOLOGY	
QP ΕΜΒΙΟΜΗΧΑΝΙΚΗ - BIOMECHANICS	

ΣΥΛΛΟΓΗ ΒΙΒΛΙΩΝ / BOOK COLLECTION W - WZ

W ΕΠΑΓΓΕΛΜΑΤΑ ΥΓΕΙΑΣ – MEDICAL PROFESSION	WN ΑΚΤΙΝΟΛΟΓΙΑ – RADIOLOGY
WA ΔΗΜΟΣΙΑ ΥΓΕΙΑ – PUBLIC HEALTH	WO ΧΕΙΡΟΥΡΓΙΚΗ – SURGERY
WB ΠΡΑΚΤΙΚΗ ΤΗΣ ΥΓΕΙΑΣ – PRACTICE OF MEDICINE	WP ΓΥΝΑΙΚΟΛΟΓΙΑ – GYNECOLOGY
WC ΜΕΤΑΔΟΤΙΚΑ ΝΟΣΗΜΑΤΑ – INFECTIOUS DISEASES	WQ ΜΑΙΕΥΤΙΚΗ – OBSTETRICS
WD ΙΑΤΡΙΚΗ ΣΕ ΕΛΕΓΧΟΜΕΝΟ ΠΕΡΙΒΑΛΛΟΝ – MEDICINE IN SELECTED ENVIRONMENTS	WR ΔΕΡΜΑΤΟΛΟΓΙΑ – DERMATOLOGY
WE ΜΥΟΣΚΕΛΕΤΙΚΟ ΣΥΣΤΗΜΑ – MUSCULOSKELETAL SYSTEM	WS ΠΑΙΔΙΑΤΡΙΚΗ – PEDIATRICS
WF ΑΝΑΠΝΕΥΣΤΙΚΟ ΣΥΣΤΗΜΑ – RESPIRATORY SYSTEM	WT ΓΗΡΙΑΤΡΙΚΗ – GERIATRICS
WG ΚΑΡΔΙΑΓΓΕΙΑΚΟ ΣΥΣΤΗΜΑ – CARDIOVASCULAR SYSTEM	WU ΟΔΟΝΤΙΑΤΡΙΚΗ – DENTISTRY
WH ΑΙΜΑ ΚΑΙ ΛΕΜΦΙΚΟ ΣΥΣΤΗΜΑ – HEMIC AND LYMPHATIC SYSTEM	WV ΩΤΟΡΙΝΟΛΑΡΥΓΓΟΛΟΓΙΑ – OTORHINOLARYNGOLOGY
WI ΠΕΠΤΙΚΟ ΣΥΣΤΗΜΑ – DIGESTIVE SYSTEM	WW ΟΦΘΑΛΜΟΛΟΓΙΑ – OPHTHALMOLOGY
WJ ΟΥΡΟΓΕΝΝΗΤΙΚΟ ΣΥΣΤΗΜΑ – UROGENITAL SYSTEM	WX ΝΟΣΟΚΟΜΕΙΑ – HOSPITALS
WK ΕΝΔΟΚΡΙΝΟΛΟΓΙΚΟ ΣΥΣΤΗΜΑ – ENDOCRINE SYSTEM	WY ΝΟΣΗΛΕΥΤΙΚΗ – NURSING
WL ΝΕΥΡΙΚΟ ΣΥΣΤΗΜΑ – NERVOUS SYSTEM	WZ ΙΣΤΟΡΙΑ ΤΗΣ ΙΑΤΡΙΚΗΣ – HISTORY OF MEDICINE
WM ΨΥΧΙΑΤΡΙΚΗ – PSYCHIATRY	



* ΣΤΑΘΜΟΙ ΕΡΓΑΣΙΑΣ ΑΤΟΜΩΝ ΜΕ ΑΝΑΠΗΡΙΑ ΚΑΙ ΑΤΟΜΩΝ ΜΕ ΕΙΔΙΚΕΣ ΕΚΠΑΙΔΕΥΤΙΚΕΣ ΑΝΑΓΚΕΣ / WORKSTATIONS FOR PERSONS WITH DISABILITY AND PERSONS WITH SPECIAL EDUCATIONAL NEEDS